

ORDERING INFORMATION

PTALEFT X XX XX XX XX XXXX XXXX XX XXXX

SPECIALS:
 0 - WITHOUT
 C - CHECK VALVE
 F - SAFETY DEVICE FLAMABLES
 G - CHECK VALVE+SAFETY DEV. FLAM.
 N - SAFETY DEVICE OXY/AIR
 P - CHECK VALVE+SAFETY DEV. OXY/AIR

INLET PRESSURE:
 D1 - 12 BAR

OUTLET PRESSURE:
 AY - 1 BAR
 A1 - 1,5 BAR
 AX - 2 BAR

INLET GAUGE TYPE:
 00 - WITHOUT (PORTING F)

OUTLET GAUGE TYPE:
 BT - BOURDON TUBE

RELIEF CONNECTION:
 0001 - WITHOUT (PLUGGED)
 MORE VERSIONS ON LIST OF CONN.

SAFETY DEVICE:
 00 - WITHOUT (NPT1/4 INCH FEMALE)
 01 - WITHOUT (PLUGGED)
 RV - PRESSURE RELIEF VALVE

PROCESS OUTLET CONNECTION:
 N14F - NPT1/4 INCH FEMALE
 M03B - COMPRESSION FITTING 3MM BRASS
 M06B - COMPRESSION FITTING 6MM BRASS
 M08B - COMPRESSION FITTING 8MM BRASS
 M10B - COMPRESSION FITTING 10MM BRASS
 M12B - COMPRESSION FITTING 12MM BRASS
 M03S - COMPRESSION FITTING 3MM SS
 M06S - COMPRESSION FITTING 6MM SS
 MORE VERSIONS ON LIST OF CONNECTIONS

PROCESS INLET CONNECTION:
 N14F - NPT1/4 INCH FEMALE
 M03B - COMPRESSION FITTING 3MM BRASS
 MORE VERSIONS ON LIST OF CONNECTIONS

LIST OF CONNECTIONS

- N14F - NPT1/4 INCH FEMALE
- M03B - COMPRESSION FITTING 3MM BRASS (NOT FOR RELIEF CONN.)
- M06B - COMPRESSION FITTING 6MM BRASS
- M08B - COMPRESSION FITTING 8MM BRASS
- M10B - COMPRESSION FITTING 10MM BRASS
- M12B - COMPRESSION FITTING 12MM BRASS
- M03S - COMPRESSION FITTING 3MM SS (NOT FOR RELIEF CONN.)
- M06S - COMPRESSION FITTING 6MM SS
- M08S - COMPRESSION FITTING 8MM SS
- M10S - COMPRESSION FITTING 10MM SS
- M12S - COMPRESSION FITTING 12MM SS
- IX2B - COMPRESSION FITTING 1/8" BRASS
- IX4B - COMPRESSION FITTING 1/4" BRASS
- IX6B - COMPRESSION FITTING 3/8" BRASS
- IX8B - COMPRESSION FITTING 1/2" BRASS
- IX2S - COMPRESSION FITTING 1/8" SS
- IX4S - COMPRESSION FITTING 1/4" SS
- IX6S - COMPRESSION FITTING 3/8" SS
- IX8S - COMPRESSION FITTING 1/2" SS
- H04B - HOSE NOZ MET 4.8 MM BRASS (NOT FOR INLET AND RELIEF CONN.)
- H06B - HOSE NOZ MET 6.4 MM BRASS (NOT FOR INLET AND RELIEF CONN.)
- H08B - HOSE NOZ MET 8.0 MM BRASS (NOT FOR INLET AND RELIEF CONN.)
- H04S - HOSE NOZ MET 4.8 MM SS (NOT FOR INLET AND RELIEF CONN.)
- H06S - HOSE NOZ MET 6.4 MM SS (NOT FOR INLET AND RELIEF CONN.)
- H08S - HOSE NOZ MET 8.0 MM SS (NOT FOR INLET AND RELIEF CONN.)

AVAILABILITY OF BRASS FITTINGS DEPENDING ON PRESSURE AND SIZE.
 PAY ATTENTION TO THE MAXIMUM APPROVED PRESSURE OF YOUR PIPEWORK

HOSE NOZZLE MAX. 15 BAR

TECHNICAL SPECIFICATION

MATERIAL OF GAS WETTED PARTS:
 REGULATOR BODY: BRASS (CW614N)
 REGULATOR DIAPHRAGM: HASTELLOY (C276)
 REGULATOR SEAL: PVDF
 REGULATOR SEAT: EPDM
 REGULATOR POPPET: BRASS (CW614N)
 RELIEF VALVE SEAT: EPDM

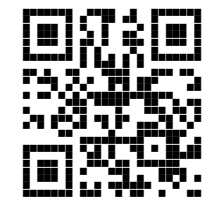
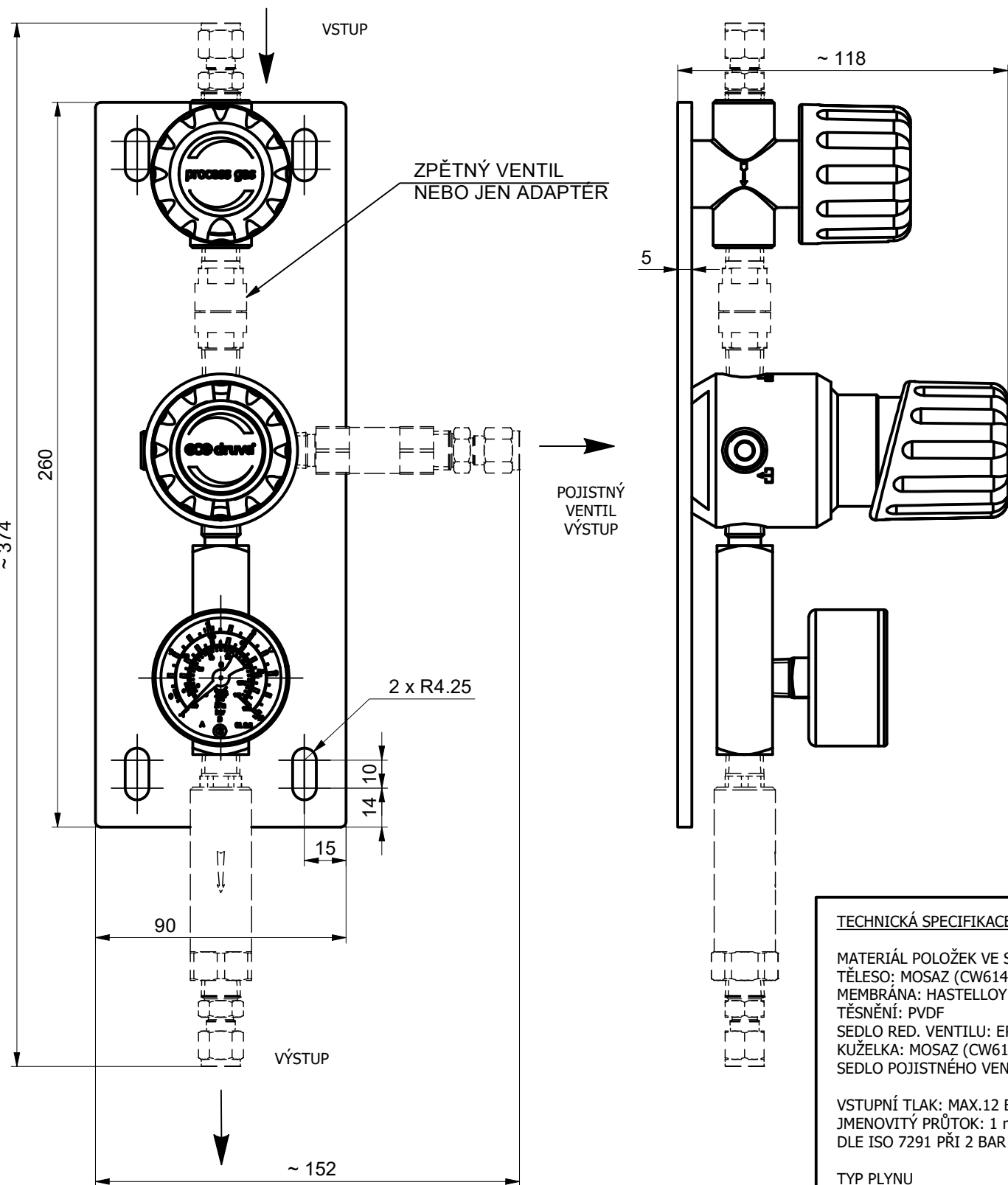
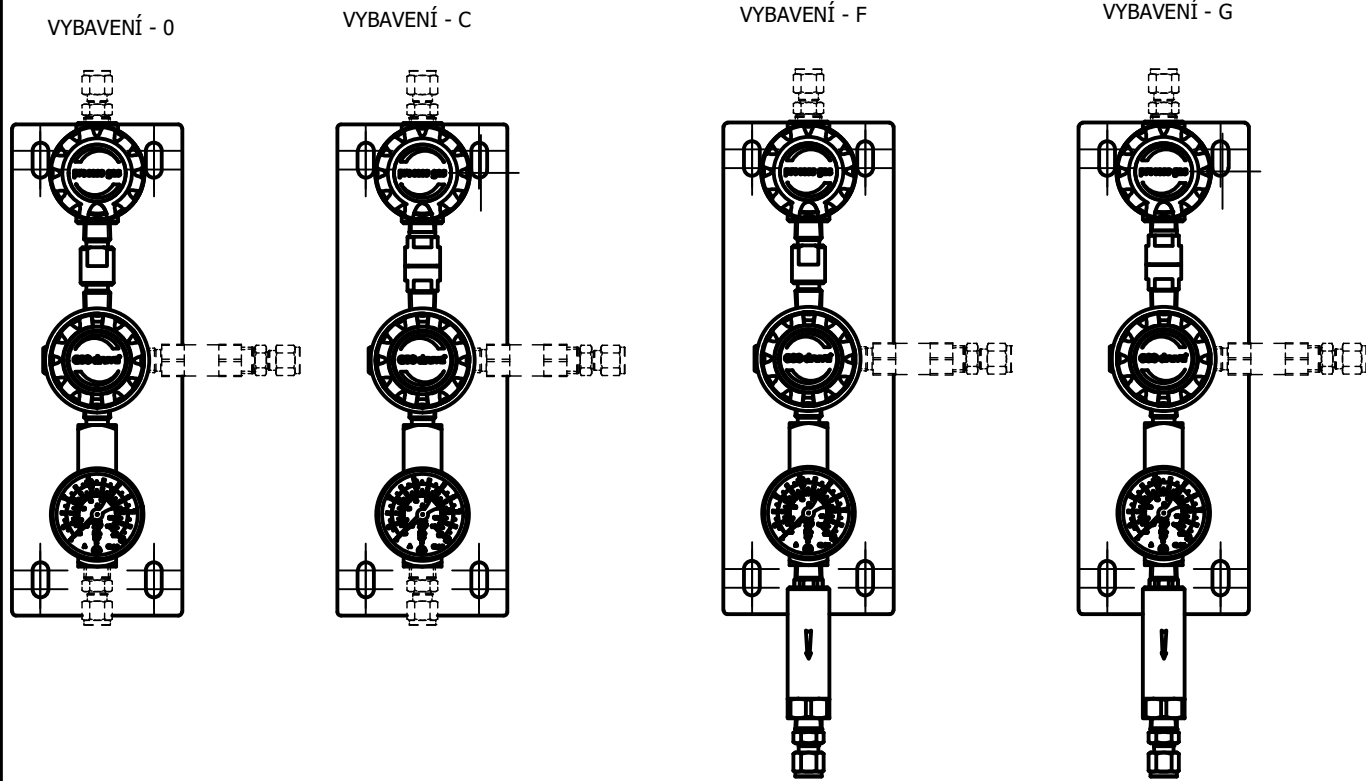
INLET PRESSURE: MAX. 12 BAR
FLOW NOMINAL: 1 Nm³/h (N2)
ACC. TO ISO 7291 AT 2 BAR OUT

GAS TYPE
 DEFINED BY PRODUCT LINE AND TYPE
 (CHECK APPROVED GAS TYPE IN DATASHEET)

TEC LINE:
 NON-CORROSIVE GASES
 NON-TOXIC GASES

EXAMPLE: PTALEFT0D1AX00BTM06SM06BRVM06B

Polotovár Raw material	Rozměr polotovaru Dim. of raw material	Povrchová úprava Surface finish	Hmotnost Weight
Materiál Material	Materiál Material	Starý výkres Old drawing	2,63 kg
Komentář Notice	Opravení / Machining Ra	Netol. rozměry / Dim. without tol. ISO 2768 m,K	List / Počet listů Sheet / Number of sheets 1 / 2
Datum vypracování Creation date	Měřítka / Scale	Kritický rozměr značen Critical dimension marked	POU-REG TEC-LINE LOW FLOW LE POUREG TEC 001Q LE SGL 4PORTF
Vypracoval Created	1:2		
Kontroloval Inspected			
Schválil Approved			
Klasifikace Item Class			



OBJEDNÁVKA - INFORMACE

PTALEFT X XX XX XX XXXX XXXX XX XXXX

VYBAVENÍ:
 0 - NIC
 C - ZPĚTNÝ VENTIL
 F - SUCHÁ PŘEDLOHA HOŘLAVÉ PLYNY
 G - C + F

VSTUPNÍ TLAK:
 D1 - 12 BAR

VÝSTUPNÍ TLAK:
 AY - 1 BAR
 A1 - 1,5 BAR
 AX - 2 BAR

VSTUPNÍ MANOMETR:
 00 - BEZ (PORT F)

VÝSTUPNÍ MANOMETR:
 BT - BOURDONOVA TRUBICE

PŘIPOJENÍ ZA POJISTKOU:
 0001 - BEZ (ZÁTKA)
 VIZ INFO - SEZNAM PŘIPOJENÍ

POJISTNÝ VENTIL:
 00 - BEZ (NPT1/4" VNITŘNÍ)
 01 - BEZ (ZÁTKA)
 RV - POJISTNÝ VENTIL

VÝSTUPNÍ PŘIPOJENÍ:
 N14F - NPT1/4" VNITŘNÍ
 M03B - KOMPRESNÍ PŘÍPOJKA 3MM MOSAZ
 M06B - KOMPRESNÍ PŘÍPOJKA 6MM MOSAZ
 M08B - KOMPRESNÍ PŘÍPOJKA 8MM MOSAZ
 M10B - KOMPRESNÍ PŘÍPOJKA 10MM MOSAZ
 M12B - KOMPRESNÍ PŘÍPOJKA 12MM MOSAZ
 M03S - KOMPRESNÍ PŘÍPOJKA 3MM NEREZ
 M06S - KOMPRESNÍ PŘÍPOJKA 6MM NEREZ
 VIZ INFO - SEZNAM PŘIPOJENÍ

VSTUPNÍ PŘIPOJENÍ:
 N14F - NPT1/4" VNITŘNÍ
 M03B - KOMPRESNÍ PŘÍPOJKA 3MM MOSAZ
 VIZ INFO - SEZNAM PŘIPOJENÍ

- SEZNAM PŘIPOJENÍ**
- N14F - NPT1/4" VNITŘNÍ
 - M03B - KOMPRESNÍ PŘÍPOJKA 3MM MOSAZ (NENÍ PRO PŘIP. ZA POJIST.)
 - M06B - KOMPRESNÍ PŘÍPOJKA 6MM MOSAZ
 - M08B - KOMPRESNÍ PŘÍPOJKA 8MM MOSAZ
 - M10B - KOMPRESNÍ PŘÍPOJKA 10MM MOSAZ
 - M12B - KOMPRESNÍ PŘÍPOJKA 12MM MOSAZ
 - M03S - KOMPRESNÍ PŘÍPOJKA 3MM NEREZ (NENÍ PRO PŘIP. ZA POJIST.)
 - M06S - KOMPRESNÍ PŘÍPOJKA 6MM NEREZ
 - M08S - KOMPRESNÍ PŘÍPOJKA 8MM NEREZ
 - M10S - KOMPRESNÍ PŘÍPOJKA 10MM NEREZ
 - M12S - KOMPRESNÍ PŘÍPOJKA 12MM NEREZ
 - IX2B - KOMPRESNÍ PŘÍPOJKA 1/8" MOSAZ
 - IX4B - KOMPRESNÍ PŘÍPOJKA 1/4" MOSAZ
 - IX6B - KOMPRESNÍ PŘÍPOJKA 3/8" MOSAZ
 - IX8B - KOMPRESNÍ PŘÍPOJKA 1/2" MOSAZ
 - IX2S - KOMPRESNÍ PŘÍPOJKA 1/8" NEREZ
 - IX4S - KOMPRESNÍ PŘÍPOJKA 1/4" NEREZ
 - IX6S - KOMPRESNÍ PŘÍPOJKA 3/8" NEREZ
 - IX8S - KOMPRESNÍ PŘÍPOJKA 1/2" NEREZ
 - H04B - HADIC. NÁST. 4.8 MM MOSAZ (NENÍ PRO PŘIP. ZA POJIST. A VSTUP)
 - H06B - HADIC. NÁST. 6.4 MM MOSAZ (NENÍ PRO PŘIP. ZA POJIST. A VSTUP)
 - H08B - HADIC. NÁST. 8.0 MM MOSAZ (NENÍ PRO PŘIP. ZA POJIST. A VSTUP)
 - H04S - HADIC. NÁST. 4.8 MM NEREZ (NENÍ PRO PŘIP. ZA POJIST. A VSTUP)
 - H06S - HADIC. NÁST. 6.4 MM NEREZ (NENÍ PRO PŘIP. ZA POJIST. A VSTUP)
 - H08S - HADIC. NÁST. 8.0 MM NEREZ (NENÍ PRO PŘIP. ZA POJIST. A VSTUP)

VOLBA MOSAZNÝCH KOMPRESNÍCH PŘÍPOJEK ZÁVISÍ NA TLAKU A VELIKOSTI. VĚNUJTE POZORNOST MAX. SCHVÁLENÉMU TLAKU V POTRUBÍ

HADICOVÉ NÁSTAVCE MAX. 15 BAR

TECHNICKÁ SPECIFIKACE

MATERIÁL POLOŽEK VE STYKU S PLYNEM:
 TĚLOSO: MOSAZ (CW614N)
 MEMBRÁNA: HASTELLOY (C276)
 TĚSNĚNÍ: PVDF
 SEDLO RED. VENTILU: EPDM
 KUŽELKA: MOSAZ (CW614N)
 SEDLO POJISTNÉHO VENTILU: EPDM

VSTUPNÍ TLAK: MAX.12 BAR
 JMENOVITÝ PRŮTOK: 1 m3/h (N2)
 DLE ISO 7291 PŘI 2 BAR NA VÝSTUPU

TYP PLYNU
 DEFINOVÁN PRODUKTOVOU ŘADOU A TYPEM (KONTROLUJ SCHVÁLENÝ TYP PLYNU V KAT. LISTU)

ŘADA TEC:
 PRO NEKOROZIVNÍ PLYNY
 PRO NETOXICKÉ PLYNY

PŘÍKLAD: PTALEFT0D1AX00BTM06SM06BRVM06B

Polotovary Raw material	Rozměr polotovaru Dim. of raw material	Povrchová úprava Surface finish	Hmotnost Weight
Materiál Material	Materiál Material	Starý výkres Old drawing	2,63 kg
Komentář Notice	Opracování / Machining Ra	Netol.rozměry / Dim. without tol. ISO 2768 m,K	List / Počet listů Sheet / Number of sheets 2 / 2
Datum vypracování Creation date	26.8.2021	Kritický rozměr značen Critical dimension marked	KR
Vypracoval Created	Chadim	Měřítka / Scale	1:2
Kontroloval Inspected	L. Ondráček		
Schválil Approved	Dr. Thorsten Küster		
Klasifikace Item Class	B: Standard		

POU-REG TEC-LINE LOW FLOW LE
POUREG TEC 001Q LE SGL 4PORTF

GCE **PTALEFT**